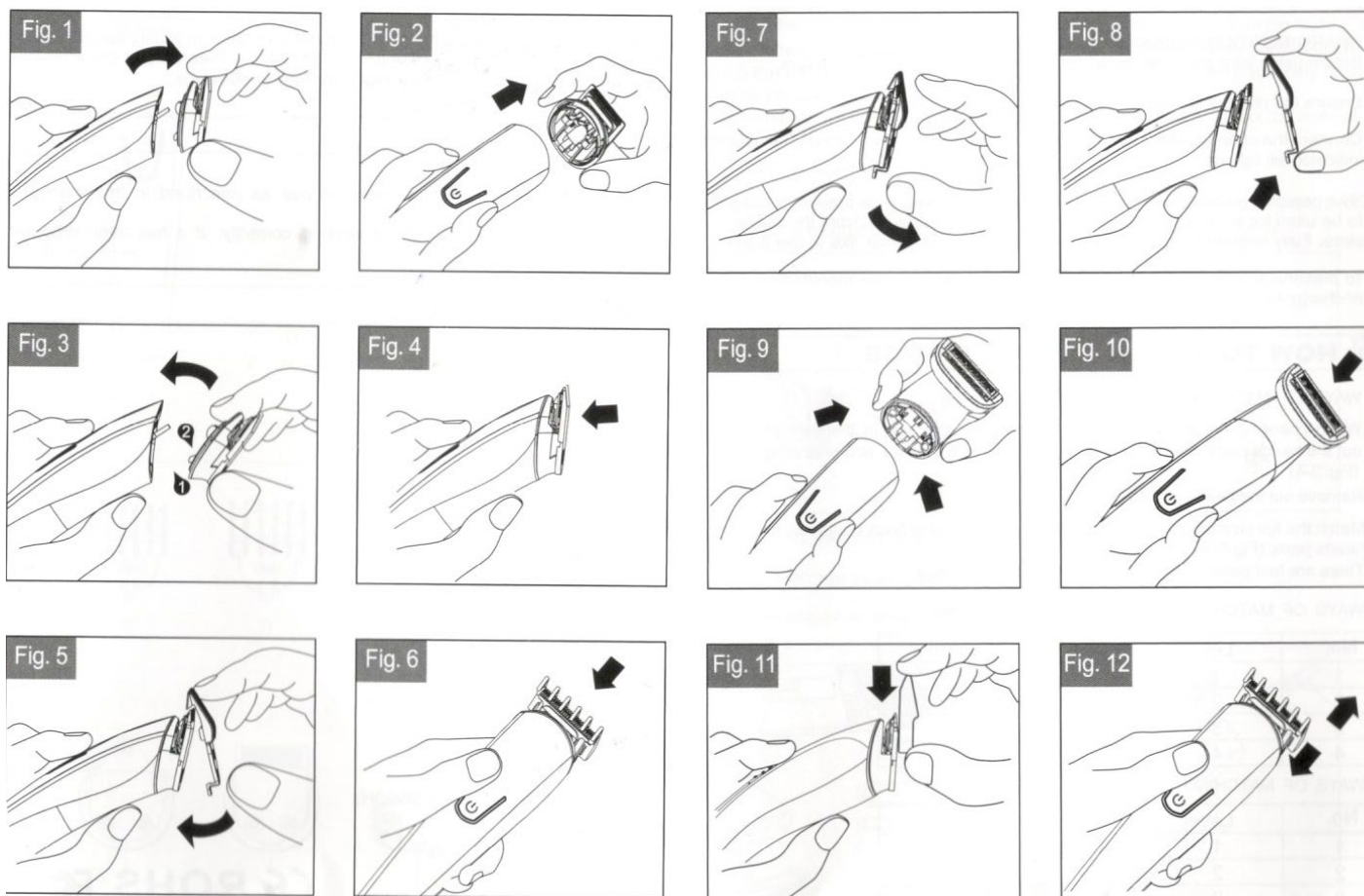


1- Zastrihávač plnej veľkosti 2- Dizajnový zastrihávač 3- Presný zastrihávač 4- Zastrihávač na nos 5- Mikro holiaci strojček 6- Vodiace hrebene 7- ZAP/VYP 8- Kontrolka nabíjania 9- Kábel USB 10- Základňa stojana 11- Čistiaca kefka



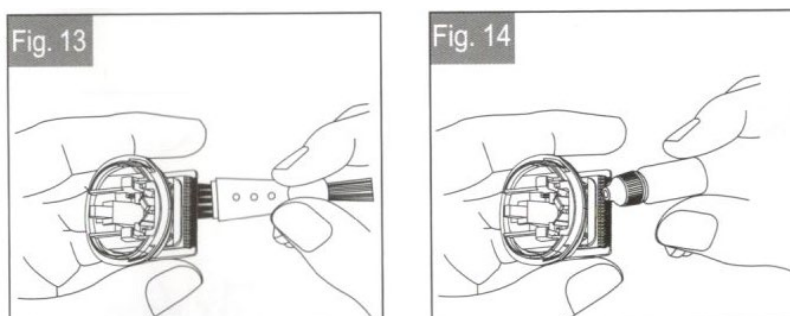
NABÍJANIE

Pred prvým použitím nabíjajte 8 hodín.

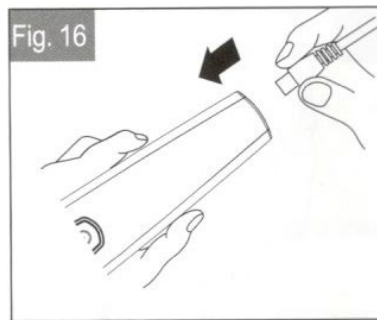
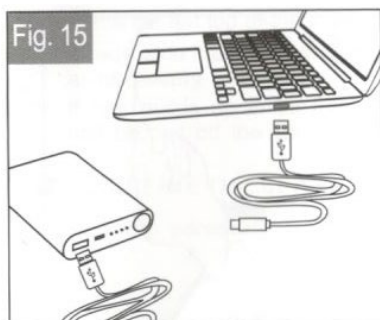
- Uistite sa, že je tento výrobok vypnutý.
- Pripojte nabíjací adaptér k produktu a potom k elektrickej sieti. Indikátor nabíjania sa rozsvieti.
- Váš profesionálny strihač nemôže byť preplatený. Ak však výrobok nebudete dlhší čas (2-3 mesiace) používať, odpojte ho zo siete a uložte ho.
- Ak chcete zachovať životnosť svojich batérií, nechajte ich vybiť každých šesť mesiacov a potom ich nabíjajte 14-16 hodín.

ČISTENIE A ÚDRŽBA

Pri čistení spotrebiča stačí spotrebič oddeliť, ako ukazuje obrázok.



NABÍJANIE



POUŽÍVANIE

