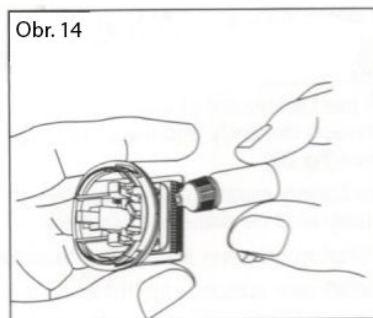
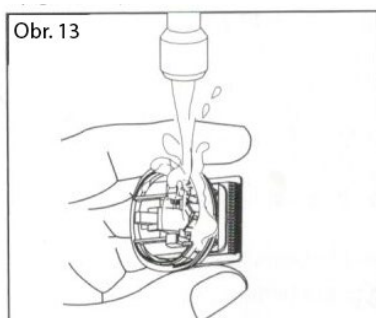


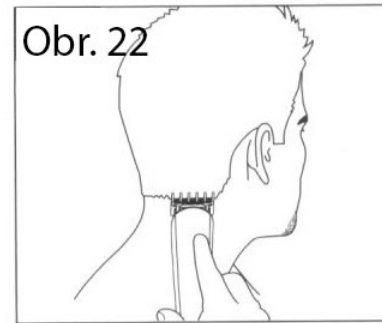
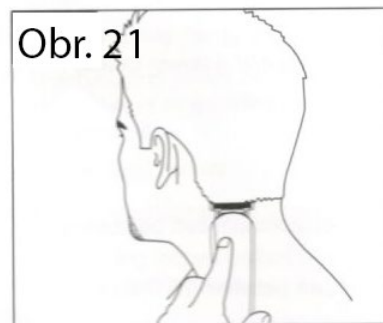
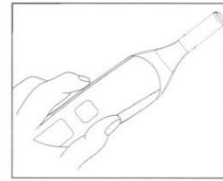
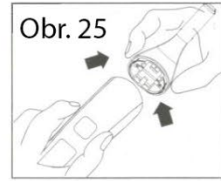
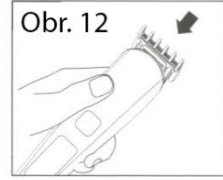
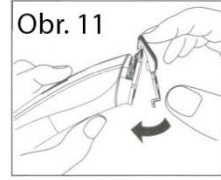
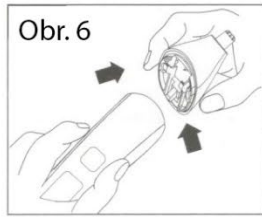
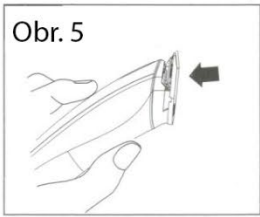
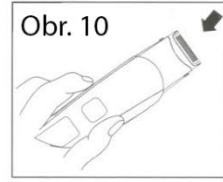
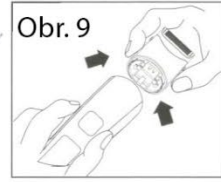
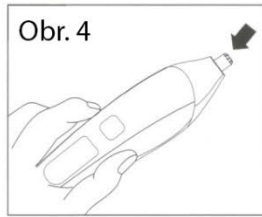
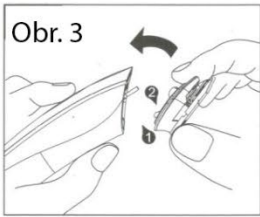
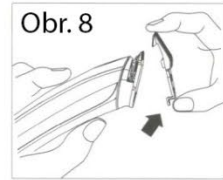
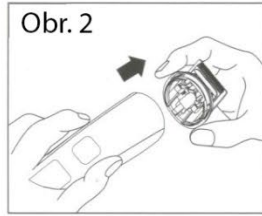
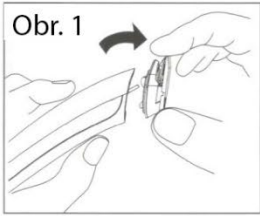
NÁVOD NA POUŽITIE

- Odstráňte polohovacie hrebene zozadu dopredu ako na obrázku. (obr. 7-8)
- Stlačte dve strany nastavca na holiaci strojček a vyberte ho z tela. (obr.9)
- Stlačte dve strany holiaceho strojčeka a vložte ho do tela. (obr.10)
- Zarovnajte hrebeň na presné polohovanie zastrihávača zhora nadol, až kým nezapadne s hlavami (obr.11)
- Vyberte si rôzne 4 úrovne pozícií pre presné polohovanie hrebeňa zastrihávača zhora a dole (obr.12)

SPÔSOBY ČISTENIA

- Pri čistení spotrebiča stačí spotrebič oddeliť, ako ukazuje obrázok. Potom použite čistiacu kefku, očistíte vnútorné časti od prachu. (obr. 13-14)





NÁVOD NA POUŽITIE

- **Na zoštíhlenie a zúženie brady/fúzov (obr. 21-22)**

1. Pripojte vodiaci hrebeň k zastrihávači plnej veľkosti. Ak zastrihávate prvýkrát, začnite s nastavením maximálnej dĺžky zastrihnutia.
2. Zapnite jednotku.
3. Plochý vrch hrebeňa zastrihávača priložte k pokožke.
4. Pomaly posúvajte osobným strihačom vlasy. Podľa potreby opakujte z rôznych smerov.
5. Ak sa počas procesu zastrihávania nahromadia chlípky v hrebeni zastrihávača, vypnite zariadenie, stiahnite hrebeň a kefu/opláchnite.

- **Na definovanie línie brady/fúzov (obr. 17-18)**

1. Držte osobného strihača tak, aby čepeľ presného zastrihávača smerovala k vám.
2. Začnite okrajom línie brady/fúzov a jemne spustite čepeľ zastrihávača na pokožku.
3. Pohybmi smerom k okraju brady/fúzov zastrihnite požadované miesta v oblasti tváre a smerom od fúzov v oblasti krku.

- **Pomocou zastrihávača mikro holiaceho strojčeka (obr. 24)**

1. Pripojte zastrihávač mikroholiaceho strojčeka.
2. Držte zastrihávač tak, aby sa holiaci strojček jemne dotýkal vašej tváre v uhle 45 stupňov.
3. Na oholenie okolo fúzov používajte krátke, dobre kontrolované pohyby. Použite voľnú ruku na natiahnutie pokožky.

- **Odstránenie chlípok z nosa a ucha (obr.23)**

1. Pripojte nástavec na zastrihávanie nosa.
2. Osobný strihací strojček jemne vložte do ucha alebo nosovej dierky.
3. Jemne pohybujte strihačom dovnútra a von z nosnej dierky alebo ucha a súčasne otáčajte.
4. Nevkladajte rezáciu jednotku viac ako 6 mm do nosovej dierky alebo ucha.