

!VAROVANIE!



Udržujte prístroj v suchu. Nepoužívať vo vani ani v sprche.

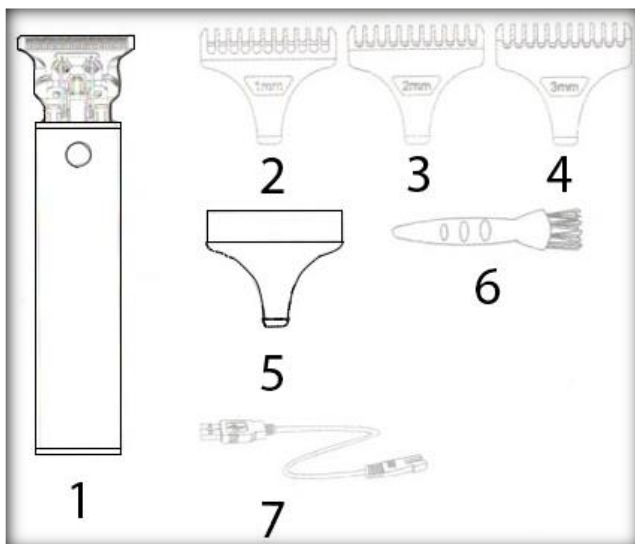
- Tento spotrebič nie je určený na to, aby ho používali osoby (vrátane detí) so zníženými fyzickými, zmyslovými alebo duševnými schopnosťami alebo s nedostatkom skúseností a znalostí, pokiaľ nie sú pod dozorom alebo nie sú poučené o používaní spotrebiča osobou zodpovednou za ich bezpečnosť.
- Deti by mali byť pod dozorom, aby sa zabezpečilo, že sa so spotrebičom nebudú hrať.
- Aby sa predišlo možnému poškodeniu životného prostredia na ľudskom zdraví nekontrolovanou likvidáciou odpadu, ako sú nepoužité batérie a motory atď. Zodpovedne ich recyklujte, aby ste podporili udržateľné opätovné využitie materiálnych zdrojov.
- Ak chcete vrátiť použité zariadenie, použite systém vrátenia a zberu alebo kontaktujte predajcu, u ktorého ste výrobok zakúpili. Môžu vziať tento produkt na ekologickú recykláciu.

UPOZORNENIA

- Pri čistení krytu používajte iba handričku mierne navlhčenú vo vode alebo jemnom mydlovom roztoku.
- Nikdy nepoužívajte žieravý roztok.
- Zastrihávač nikdy neponárajte do vody.
- Uchovávajte mimo dosahu detí.
- Tento zastrihávač sa môže počas prevádzky a/alebo nabíjania zahriať, je to normálne.
- Pri používaní nedržte elektrické mäkké vedenie, aby ste predišli možnému zraneniu a predišli nehodám.
- Nikdy nezasahujte do pohyblivých častí.
- Nezabudnite nabiť jedenkrát aspoň do jedného roka od zakúpenia.

NABÍJANIE

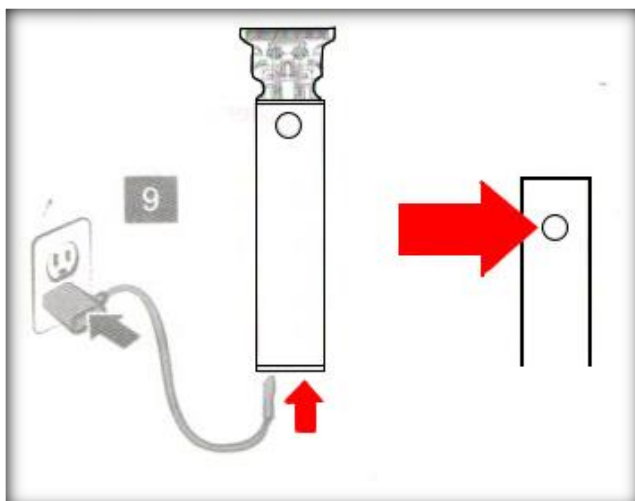
- Pred prvým použitím úplne nabite 8 hodín, aby sa aktivovali vnútorné nabíjateľné batérie.
- Nenabíjajte, ak je teplota nižšia ako 0°C alebo vyššia ako 40°C.
- Nenabíjajte, ak je v blízkosti kolmého dopadu slnečného svetla alebo vyžarovaného zdroja tepla.
- Štandardná doba nabíjania je 2,5 hodiny. Aby ste predišli poškodeniu batérií, nepredlžujte prosím čas nabíjania.
- Keď je plne nabitý, môže byť používaný viac ako 300 minút. Počas nabíjania svieti kontrolka na červeno.
- Stlačte tlačidlo vypínača do polohy ON, potom ho môžete použiť.



- 1 – Zastrihávač fúzov.
- 2 – Hrebeň 1mm.
- 3 – Hrebeň 2mm.
- 4 – Hrebeň 3mm.
- 5 – Ochranný kryt.
- 6 – Čistiaca kefka.
- 7 – USB nabíjací kábel.

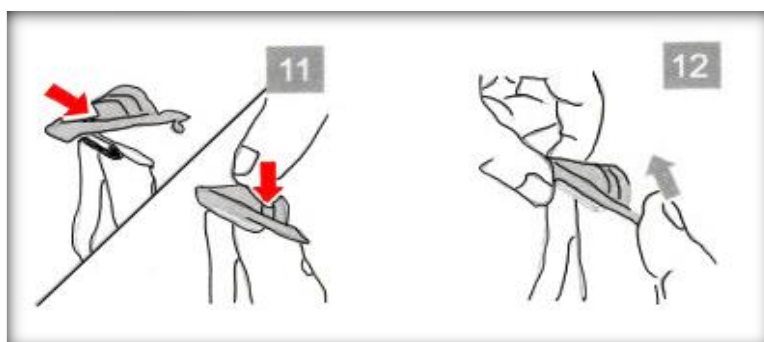
AKO POUŽIŤ

- Tento zastrihávač chĺpkov je možné použiť s káblom aj bez kábla.
- Pripojte adaptér ku konektoru batérie, ktorý sa nachádza v spodnej časti stroja, a potom pripojte kolíky adaptéra pripojené k napájaniu.



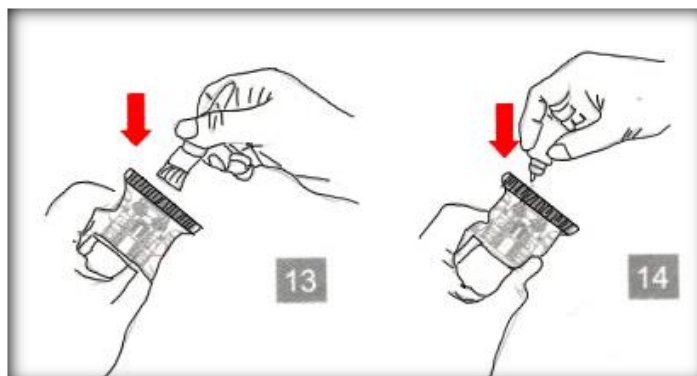
AKO POUŽÍVAŤ HREBEŇOVÝ NÁSTAVEC

1. Pri vkladaní a vyberaní hrebeňového nástavca sa uistite, že je vypínač v polohe OFF. Pripojené hrebene 1,2,3 mm pre rôzne dĺžky strihu (obrázok 11).
2. Stlačte tlačidlo hrebeňa ako (obrázok 12), hrebeň môžete vymeniť za inú veľkosť.



ÚDRŽBA ČEPELE

- Na čistenie čepele použite kefu, aby ste odstránili vlasy, ktoré sa môžu zachytiť medzi čepeľami. Po každom použití namažte priestor medzi stacionárnymi a pohyblivými čepeľami 2 alebo 4 kvapkami oleja.



ČISTENIE POD VODOU

- Po každom použití očistite strihací prvok a hrebeň pod teplou vodou (obrázok 15).

